



Vollständig
Integrativ
Prozessoptimiert
Effektiv
Rechtssicher

MEDICAL IT SOLUTIONS

MOBILE ELEKTRONISCHE DOKUMENTATION

VIPER – die mobile und berufsgruppenübergreifende Lösung für Ärzte und Pflege

Jedes Akut-Krankenhaus steht heutzutage vor der Herausforderung, die Dokumentation von Pflege- und ärztlichen Leistungen praktikabel zu bewältigen. Unsere Antwort darauf: die branchenspezifische Allround-Lösung VIPER. Mit Hilfe unseres mobilen Eingabekonzeptes ermöglichen wir Ihnen eine moderne und effektive Arbeitsweise. Standortunabhängig, aktuell und zu jedem Zeitpunkt und an jedem Ort verfügbar – mit der mobilen elektronischen Dokumentation kann eine Vielzahl an Problemfeldern innerhalb der Dokumentationsprozesse entschärft und die gesamte Arbeitsqualität signifikant verbessert werden. Hinzu kommt eine merkliche Reduktion von Materialkosten durch die effektive Vermeidung von Papierunterlagen.

Individuelle Gesamtlösung durch modularen Aufbau

Durch die modulare Gestaltung werden alle relevanten Aspekte der mobilen elektronischen Dokumentation in einer kundenspezifischen Gesamtlösung abgedeckt. Die praxisorientierte, funktionale Anwendung ist in ein abgestimmtes Konzept eingebettet:

- Das Modul **Eingabegeräte** beinhaltet die Warenkorbpflege, sodass stets die passenden Geräte zur Lösungsumgebung zur Verfügung stehen
- Im Modul **Workplace Services** werden Leistungen rund um das Management der Endgeräte definiert. Dies beinhaltet z.B. Mobile Device Management, Paketierung oder Change Management
- Durch die Leistungen aus dem Modul **Infrastruktur** werden Auf-/Ausbau der notwendigen Kommunikationsinfrastruktur wie z.B. WLAN abgedeckt
- Im **Eingabe- und Sicherheitskonzept** werden alle relevanten Aspekte der Nutzungsumgebung definiert, wie z.B. das Identity & Access Management – ein wichtiger Punkt im Umfeld vertraulicher Patientendaten
- Die Bereiche **Implementierung** und **Betrieb** werden individuell entsprechend der gewählten Module und SLAs zusammengestellt



Ihr Mehrwert auf einen Blick:

- **V**ollständige Ablösung der Papierkurve sowie umfassendes Leistungsportfolio für die Gesamtlösung
- **I**ntegrative Einbettung in die Prozesslandschaft und die vorhandene IT-Umgebung
- **P**rozessoptimierter, praxisorientierter Aufbau der Anwendung sowie aller weiteren Module
- **E**ffektive Ergebnisse für alle betroffenen Berufsgruppen und den Betrieb
- **R**echtssichere Dokumentation



MEDICAL IT SOLUTIONS

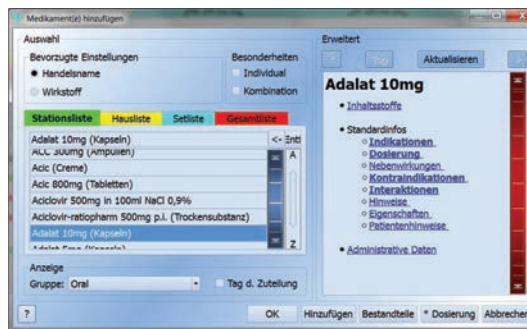
MOBILE ELEKTRONISCHE DOKUMENTATION

Erleben Sie den Funktionsumfang der Applikation

Mit der hoch-innovativen Applikation VMobil wird die papiergebundene Patientenkurve in die digitale Welt übertragen. Durch die praxisorientierte Herangehensweise und die visuelle Wiedererkennung ist eine Umstellung für die Anwender problemlos möglich. Durch ein neues Modul ist der Pflegeprozess nun auch direkt in die Patientenkurve integriert. Hier präsentieren wir Ihnen einen Auszug der Funktionsvielfalt:



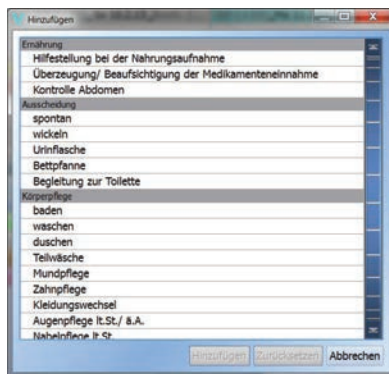
Einfache Schmerzlokalisierung



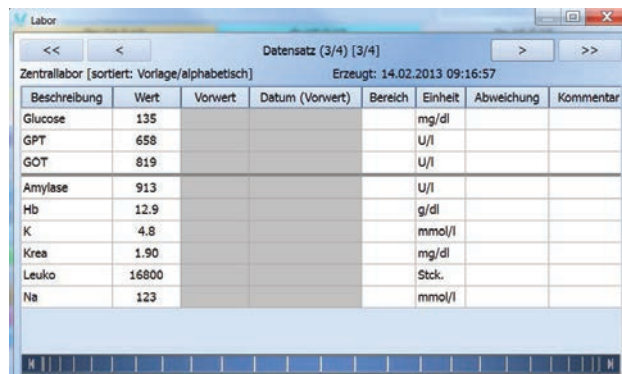
Anordnung von Medikamenten inkl. dazugehöriger Fachinformationen



Hinterlegung von komplexen Therapieschemata



Planung und Dokumentation von Pflegemaßnahmen



Flexible Anbindung weiterer Informationsquellen, z.B. von Laborinformationssystemen

Die in enger Zusammenarbeit mit Fachkliniken der Uniklinik Erlangen entwickelte Lösung wird dort bereits seit 2008 aktiv genutzt. Gerne zeigen wir Ihnen die Möglichkeiten der Applikation in einer praxisnahen Live-Demonstration. Sprechen Sie mit unseren Experten und vereinbaren Sie ein unverbindliches Beratungsgespräch.

KONTAKT

CANCOM DIDAS GmbH

Elisabeth-Selbert-Straße 4a
40764 Langenfeld
Tel.: +49 2173 59 66 0
E-Mail: info.didas@cancom.de

Team Medical IT Solutions

Berner Str. 38
60437 Frankfurt am Main
Tel.: +49 69 950 22 532
E-Mail: Team_medIT@cancom.de

Die CANCOM DIDAS GmbH gehört seit Juli 2014 zum renommierten Konzernverbund der CANCOM SE. Neben einem umfassenden Angebot an IT-Dienstleistungen bieten wir Ihnen spezielle Branchenlösungen aus einer Hand an. Ob Healthcare, Automotive oder Retail – durch die Verknüpfung von Anwendungen, Prozessen und IT-Architekturen profitieren Sie von ganzheitlichen Lösungen. Dabei stehen wir Ihnen von der Beratung und Konzeption über die Umsetzung bis zum Betrieb zur Seite. Unsere Services können Sie wahlweise on premise oder aus der unternehmenseigenen Cloud-Plattform beziehen.